



REFERENZE

alcune delle Imprese Italiane
che costruiscono il loro successo
con il contributo dei prodotti Centro Software

settore
**chimico,
cosmetico,
farmaceutico**

www.centrosoftware.com

Le Referenze di Centro Software

Centro Software ha realizzato i sistemi informativi di molte imprese "eccellenti".

Molte di esse possono essere un esempio o un punto di riferimento per chi opera negli stessi settori, soprattutto per la completezza e la flessibilità delle soluzioni software applicate, il numero degli addetti, il segmento di mercato a cui appartengono o la notorietà dei marchi.

Desideriamo però ricordare con piacere anche tutte le altre Piccole e Medie Imprese che, pur non comparando in queste liste di "referenze", utilizzano i nostri prodotti per programmare la loro evoluzione e il loro successo.

Siamo inoltre orgogliosi di riscontrare come tutti i nostri clienti si distinguano per una continua ricerca della massima efficienza e produttività, e siamo quindi anche fieri di poter essere, attraverso di essi, una componente importante per il funzionamento del sistema produttivo italiano.

sommario

PRODOTTI GIANNI SpA.....	4
PETTENON Cosmetics SpA.....	5
CAMPI SpA.....	6
CHEMI Farmaceutici srl - divisione LINKER	7
AL.CHI.MIA. Srl.....	8
PANPHARMA Srl.....	9
PROMOPARF SpA	10
LABORATORI COSMETICI PIANA Srl.....	11
ZUCCARI Srl.....	12

PRODOTTI GIANNI SpA



La Prodotti Gianni viene fondata a Milano nel 1948, con lo scopo di svolgere un'attività commerciale nell'ambito delle materie prime per l'industria farmaceutica.

La finalità dell'azienda era quella di supportare le aziende italiane e i laboratori farmaceutici nella ricerca delle materie prime necessarie alla fabbricazione dei prodotti finiti.

Dopo il consolidamento del settore farmaceutico e l'esperienza acquisita, la società sposta la propria sede da corso Buenos Aires angolo via Petrella a piazza Grandi e successivamente in via Mecenate 30/14.



Da questo momento inizia la rapida e notevole evoluzione della società che negli anni Settanta amplia la sua sfera d'azione verso il settore alimentare, poi al settore dei prodotti per la ricerca scientifica, poi nel mercato dell'astronomia, mentre gli anni Ottanta e Novanta sono caratterizzati da nuovi progetti rivolti al mercato zootecnico e cosmetico. Nel gennaio del 1998 la Prodotti Gianni, oramai inserita stabilmente nel mercato internazionale, festeggia i suoi primi 50 anni di fondazione. Grazie all'esperienza acquisita negli anni, alla dinamicità di penetrazione e alla flessibilità della sua struttura aziendale, nell'anno duemila decide di creare due nuovi laboratori: un laboratorio applicativo relativo al settore alimentare per lo sviluppo di nuovi progetti, un laboratorio cosmetico per lo sviluppo di nuove formule.



ALIMENTARE
NUTRIZIONALE



COSMETICO



FARMACEUTICO
DIETETICO



ZOOTECNICO



PRODOTTI
PER RICERCA

L'alta qualità dei prodotti trattati e il continuo aggiornamento, oltre alla professionalità delle risorse umane coinvolte nelle varie divisioni, fanno della Prodotti Gianni, un'azienda leader nel settore in cui opera.

Milano (MI)

www.prodottigianni.com

PETTENON Cosmetics SpA



Qualità del made in Italy, tradizione e flessibilità: sono questi i punti di forza Pettenon Cosmetics S.p.A., azienda con sede in provincia di Padova, specializzata in prodotti

professionali per la cura e la bellezza dei capelli, che è posizionata tra le prime dieci aziende italiane nel settore.

Fondata nel 1946, l'azienda ha vissuto una progressiva crescita. Sotto la guida di Arturo Pegorin e successivamente dei figli Gianni e Federico, avviene il cambio generazionale che porterà alla realizzazione di un grande sviluppo. Oggi il successo di Pettenon Cosmetics S.p.A. risiede

soprattutto nell'entusiasmo di un'azienda contemporaneamente innovativa, dinamica e storica, in grado di adattarsi alle diverse esigenze del mercato e dei singoli clienti, tesa a una crescita e uno sviluppo che ben si armonizzano alla qualità del proprio made in Italy.

Pettenon Cosmetics S.p.A. è presente in Italia e nei mercati di oltre 80 paesi con i marchi Alter Ego Italy, Inebrya, Echosline, Fanola, Maxima, Light Irridiance e Natù, tutti dedicati al professional hair care. L'azienda investe moltissimo sul fronte della ricerca e dello sviluppo, per studiare e sviluppare sempre nuove formulazioni e monitorare

costantemente la qualità del prodotto. Particolare attenzione è posta nella scelta degli ingredienti e nell'impiego di sole materie prime eccellenti, sicure e certificate, così da proporre prodotti di qualità ottimale. In particolare, il moderno laboratorio interno monitora costantemente la qualità del prodotto e assicura le migliori soluzioni per ogni esigenza.

Di recente costruzione Villa Artulina, un centro tecnico disposto su una struttura di 500 mq, equipaggiati per realizzare corsi tecnici e seminari stilistici. Inoltre, in corso di ultimazione, i nuovi uffici che porteranno la sede aziendale ad un'area di 20.000 mq complessivi.

La diversificazione della produzione in più linee di prodotti fa di Pettenon Cosmetics S.p.A. un'unica industria di prodotti per capelli, in grado di soddisfare le diverse esigenze del mercato e dei differenti canali distributivi.



S. Martino di Lupari (PD)

www.pettenon.it

CAMPI SpA



C.A.M.P.I. è situata nella zona industriale di Cadriano (Bologna), su un'area di ca. 7.500 metri quadri.

Progetta e produce oltre 130 diversi prodotti chimici detergenti di uso professionale, con una media giornaliera di 10 tonnellate di prodotti, l'80% dei quali sono destinati al mercato nazionale.

I principali settori di mercato sono tre: autolavaggio, ambiente & comunità e industria.

La attività di ricerca ha contribuito in maniera determinante al successo in ognuno dei tre settori di mercato.

C.A.M.P.I. ha formulato prodotti, ideato e brevettato attrezzature che hanno portato numerose innovazioni nei procedimenti di lavaggio:

- q detergenti adesivi ad alta resa per il settore ferroviario
- q Panno-Mat, sistema economico ed ecologico per il finissaggio esterno ed interno dell'auto
- q PentaSprayer, per il settore ambiente, grazie al quale ha ottenuto il 1° premio della stampa specializzata, alla mostra internazionale biennale "Interclean '98".



Nel 1999 il Sistema Qualità ha superato l'audit di certificazione secondo la norma UNI EN ISO 9001 da parte dell'Ente TÜV Italia.

Cadriano di Granarolo E. (BO)

www.campi.net

CHEMI Farmaceutici srl - divisione LINKER



La Linker Farmaceutici nel corso della sua quasi ventennale attività ha colmato un vuoto nella produzione e commercializzazione di preparati dermocosmetici e, più specificatamente:

- preparati dermocosmetici per la detergenza specialistica, (Linea Dermoclin e Phisiocrin) in vendita in farmacia;
- prodotti detergenti per l'igiene della persona, (Linea Fisiogen) in vendita nella grande distribuzione.



Il rigore degli studi, l'originalità delle formulazioni, la continua attività di ricerca e la scrupolosa ed accurata sperimentazione, pongono oggi la Linker Farmaceutici nel ruolo di Azienda Leader del settore con la disponibilità di una interessante gamma di preparazione che si articolano su tre direttive:

- q LINEA DERMATOLOGICA
- q LINEA GINECOLOGICA
- q LINEA PEDIATRICA



Zafferana Etnea (CT)

www.chemifarmaceutici.it

AL.CHI.MIA. Srl

ALCHIMIA

L'azienda padovana offre una gamma completa di servizi a partire dallo sviluppo, progettazione e produzione di dispositivi medici, fino alla consegna di prodotti finiti ai clienti. Tutti i prodotti sono fabbricati in strutture tecnologicamente avanzate, in conformità con le Direttive europee 93/42/CEE e 98/79/EC e il sistema qualità ISO 9001:2008 più ISO 13485:2003.

La produzione si effettua in sale bianche che si affiancano a ambienti per il confezionamento e immagazzinamento dei prodotti. Il Controllo Qualità è dotato delle tecnologie più avanzate per garantire qualità, precisione e accuratezza. I professionisti e tecnici esperti che eseguono i controlli di qualità garantiscono che siano immessi in commercio solo i prodotti conformi alle specifiche finali.

Le vaste strutture di produzione garantiscono la qualità più elevata agli attuali e futuri clienti OEM o OBL (secondo la direttiva 93/42/CEE).



Ponte San Nicolò (PD)

www.alchimiasrl.com

PANPHARMA Srl



Panpharma srl è un'Azienda che brilla nel campo farmaceutico per le sofisticate attrezzature e strumentazioni di ultima generazione di cui è dotata.

L'Azienda è ubicata nella zona Industriale di Flumeri (AV) e copre un'area di 12000 m².

Panpharma ha per oggetto la produzione e la commercializzazione di infusionali di diverso volume e preparati generici iniettabili avvalendosi degli ultimi ritrovati tecnologici.

La tecnologia di produzione risulta essere fortemente innovativa dal momento che vengono integrate, in una sola fase del processo, il

riempimento asettico della soluzione e la formazione del contenitore. Tutto ciò consente non solo di ridurre drasticamente i tempi di produzione, ma comporta anche l'annullamento di eventuali rischi di contaminazione.

A questo si aggiunge la rivoluzione che l'Azienda ha portato nel materiale utilizzato per il confezionamento primario: l'accordo stipulato con l'Americana Cryovac Sealed Air Corporation, ha consentito di superare gli svantaggi dei contenitori di vetro, e di utilizzare un particolare film polimerico "cryovac M312", materiale completamente inerte anche dopo la sterilizzazione in autoclave a 121°C.

Il prodotto si presenta assolutamente innovativo anche per il materiale di cui risultano composti il connettore (punto deflussore, punto ago) e la sacca esterna, una resistente pellicola trasparente in polipropilene, atossica ed inerte, che consente di rendere il prodotto più stabile, con una minore degradazione dei principi attivi all'interno, un minor costo, una maggiore economicità di trasporto e stoccaggio.

QUALITA' secondo i processi e metodi convalidati EU-GMP.

Flumeri (AV)

www.panpharma.com

PROMOPARF SpA

promoparf

PROMOPARF nasce nel 1991 rilevando il marchio GANDINI che, fin dal 1896, ha legato la sua immagine a due nomi storici della profumeria italiana: "ETRUSCA per uomo" e "CAPRICCIO per signora".

Entra subito nel mondo delle griffes internazionali creando profumi per diversi stilisti quali: Clara Centinaro, famosa per aver creato abiti da sposa per i personaggi più famosi nel mondo dello spettacolo, Jean Baptiste Caumont, che ha collaborato con Pierre Balmain a Parigi, e che ha avuto grande successo in Italia negli anni 70, le Sorelle Fontana, nome storico della moda italiana.

PROMOPARF distribuisce i suoi prodotti nei principali Paesi del Mondo attraverso distributori esclusivi, e in Italia si avvale della collaborazione di 18 Agenti che coprono l'intero territorio nazionale.

Può inoltre contare sulla grande esperienza della Cerizza s.p.a. , nata nel 1946 per volere di Aurelio Cerizza (uno dei pionieri della profumeria italiana), ed oggi leader sul mercato nazionale per lo studio e la fabbricazione di fragranze impiegate nell'industria della profumeria.



Cormano (MI)

www.promoparf.it

LABORATORI COSMETICI PIANA Srl



Laboratori Cosmetici Piana sviluppa prodotti cosmetici ad alta concentrazione di principi attivi destinati ai professionisti della bellezza.

Attraverso una costante ricerca e sviluppo tecnologico, Laboratori Cosmetici Piana riesce a raggiungere con i suoi prodotti una altissima qualità per garantire il massimo del benessere.

Laboratori Cosmetici Piana produce linee complete per il Viso, Corpo/Mani e Make up

Dermo Cosmetic Formulation è la prima linea nella cosmetica professionale agli alfa keto acidi (acido piruvico).

Revel Face è la linea viso che unisce all'efficacia del risultato la soddisfazione del desiderio di piacevolezza e benessere.

Oltre ai prodotti cosmetici, Laboratori Cosmetici Piana produce anche arredamenti e macchinari per i centri Estetici e assicura un costante supporto sia attraverso la formazione nelle scuole che nei centri stessi.

L'**Oasi Kerala**, per esempio, è vapore, fanghi, erbe, oli, ayurveda, cromoterapia, il benessere totale e multisensoriale. **Oasi Kerala** assicura totale silenziosità durante il trattamento; è composta da legno "marino" okumè a strati



contrapposti, da una testata regolabile e reclinabile, da un materasso da massaggio a 3 settori, da scanalature superficiali per la raccolta di liquidi, da ciotole e da un diffusore di vapore in ceramica, da lenzuoli di copertura in TNT, da archetti di sostegno della copertura in legno okumè e da un ripiano porta oggetti.



Castel San Pietro Terme (BO)

www.principi-attivi.it

ZUCCARI Srl

ZUCCARI

L'azienda nasce nel 2005 nella cosiddetta "cantina delle idee" del titolare, Stefano Sala: un luogo, soprattutto ideale, dove concretizzare la propria filosofia, la vera "mission" dell'azienda, realizzare prodotti capaci di comunicare con il consumatore per accrescerne consapevolezza e benessere.

L'approccio al mercato
mediante questa
particolare filosofia



consente a Zuccari di crescere esponenzialmente, pur mantenendo quello stesso entusiasmo che ne ha caratterizzato gli esordi.

Oggi Zuccari vanta uno staff tecnico composto da professionalità di indiscussa esperienza, fondamentali per la realizzazione di prodotti qualitativamente superiori.

Il suo dipartimento di sviluppo creativo, cuore pulsante dell'azienda, si occupa della concretizzazione di idee innovative e di nuovi concetti comunicativi da cui sviscerare l'approccio analogico che da sempre la contraddistingue

L'azienda segue tre linee di prodotti:

q Ethno Pharmacology

con prodotti a base di Aloe purissima per il corpo,
integratori a base di papaya e prodotti fitoterapici
per il drenaggio dei liquidi e la cellulite



q Cosmeceutica

con la linea Penelope a base di aloe



q Aromotecnica (una disciplina di riequilibrio energetico)

con l'Olio del Re e 42 Oli Essenziali



I prodotti possono essere acquistati nelle migliori farmacie ed erboristerie nazionali.

Trento (TN)
www.zuccari.com

RASSEGNA STAMPA

del settore



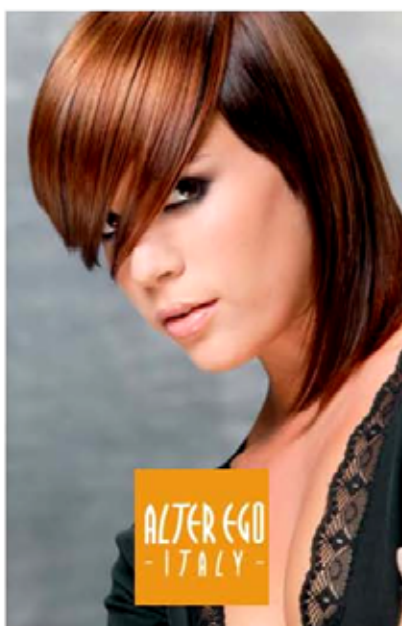
Pettenon Cosmetici è sempre "in testa"

Sono diversi gli aspetti che rendono speciale **Pettenon Cosmetici International Group** all'interno dell'attuale panorama industriale veneto, primo fra tutti la lungimiranza del fondatore Mario Pettenon, inizialmente, e della famiglia Pegorin, poi, nel credere e investire nell'ambito della cosmesi dei capelli, arrivando a conseguire una posizione di tutto rispetto tra i colossi internazionali del settore. Da piccolo laboratorio chimico fondato nel 1946 che produceva cosmesi per la cura della persona, Pettenon Cosmetici ha conosciuto infatti un forte sviluppo in termini produttivi e di mercato a partire dalla fine degli anni '80, destinando ogni risorsa e il know how aziendali esclusivamente al **settore cosmetico-tricologico** per la realizzazione di prodotti professionali per capelli.

Ed è con gli attuali titolari Gianni e Federico Pegorin che l'azienda ha assunto l'attuale fisionomia di un rinomato gruppo industriale al 100% italiano (la sede è a San Martino di Lupari -PD- a pochi chilometri da Venezia) ma con una struttura **export** assolutamente all'avanguardia che assicura la presenza nei principali mercati esteri.

Su una superficie totale di 12.000 mq, in cui lavora oltre un centinaio di dipendenti, Pettenon Cosmetici persegue la qualità del "made in Italy", garantita da una costante sinergia tra **innovazione** e **tradizione** in un moderno laboratorio interno di ricerca e sviluppo.

Lo stesso orgoglio "italiano" è stato dimostrato nella scelta del partner tecnologico **Centro Software** di S. Pietro in Casale (BO), a cui Pettenon Cosmetici ha affidato il progetto di infor-



matizzazione di tutti i reparti aziendali nel 2002.

La partnership con l'azienda bolognese, produttrice dal 1989 del Software Aziendale Modulare (**SAM**) che può contare su alcune migliaia d'installazioni, si è rivelata particolarmente indovinata poiché ha garantito a Pettenon Cosmetici il **controllo completo** e la **gestione diretta** di tutti i reparti e di tutte le aree interne ed esterne all'impresa.

L'introduzione di questo software **ERP** all'interno della società veneta è avvenuta gradatamente, tramite la gestione di singoli progetti per ogni reparto e azienda del gruppo.

La gestione dell'"**intercompany**", ovvero lo scambio di documenti tra le varie aziende che compongono il gruppo Pettenon Cosmetici, e l'integrazione degli stessi in un'unica soluzione, è stato infatti uno dei principali progetti ai quali si è applicato il

sistema di Centro Software.

L'adozione di strumenti per la **sicurezza**, la **privacy** e il **controllo del sistema**, come ad esempio il Sam Security System (che consente di controllare le abilitazioni e l'operatività di ogni utente), o il TAC (Tracking Auditing e Workflow Control, per monitorare le singole attività di ogni operatore e impostare le regole di compilazione aziendali) assicura inoltre a Pettenon Cosmetici una **supervisione** informatizzata di tutto il sistema, tutelando il **know-how** accumulato in oltre cinquant'anni di attività dedicata alla salute e alla bellezza dei capelli.

Se la passione e l'entusiasmo nella produzione di prodotti tricologici sono rimasti inalterati in tutti questi anni, sono certamente cambiati i **processi**

produttivi, oggi completamente informatizzati mediante il software SAM-erp2. In un'area di 3.000 mq costantemente presidiata da tecnici specializzati, Pettenon Cosmetici gestisce tutte le fasi dei processi produttivi, dalla **progettazione** alla **pianificazione** fabbisogni (per ottimizzare le scorte e ridurre i costi mediante il calcolo delle merci da acquistare o



matizzato di 4.000 mq, oltre a un deposito di 3.000 mq destinato ad imballaggi e accessori che consente la massima flessibilità produttiva.

Un ulteriore magazzino di accessori e arredamenti è dedicato al mondo del parucchiere e dell'estetica. È proprio presso i distributori e concessionari di zona che i venditori eseguono la **raccolta ordini** mediante una comunicazione diretta tra i loro dispositivi mobili



da produrre), fino alla produzione operativa, con ordini di produzione, **avanzamento fasi** di lavoro, **rilevamento tempi** e immediato controllo e valorizzazione del lavoro effettuato.

Lo stoccaggio di tutti i prodotti finiti è affidato ad un moderno **magazzino** totalmente **auto-**

(**palmari** o **PC portatili**) e l'azienda. Grazie a **internet**, i portatili dei venditori si collegano infatti **in tempo reale** al sistema informativo centrale SAM per inviare gli ordini, ma anche per consultare i listini sempre aggiornati, le diverse promozioni in corso, le anagrafiche clienti e per avere a disposizione anche statistiche per analizzare lo storico ordini.

Tutti i dati inseriti dai reparti e dagli operatori che giornalmente utilizzano SAM vengono riversati anche nell'area dell'ERP destinata al controllo dell'andamento dell'azienda da parte della proprietà e del Controllo di Gestione.

Pettenon Cosmetici utilizza infatti anche i moduli relativi alla **contabilità industriale** per monitorare i **margini di redditività** sui singoli prodotti, sulle linee di prodotto, e sui diversi mercati: italiano, CEE, extra CEE. Per facilitare la consultazione e l'interpretazione dei risultati di queste elaborazioni sono disponibili **grafici** e **diagrammi** personalizzati che consentono al management

di prendere le migliori decisioni operative e strategiche nelle diverse aree.

È proprio il caso di dire che con SAM Pettenon Cosmetici ha applicato appieno il concetto di "**Gestione Globale dell'Impresa**", slogan caro a Centro Software, e che anche questa realtà rappresenta oggi un eccellente modello di sinergie e un importante esempio delle capacità imprenditoriali del "Sistema Italia".

Stefano Vidoni

(consulente di direzione aziendale)

