

MODULO **STATISTICHE ACQUISTI**
E VALUTAZIONE FORNITORI

Il modulo si pone 2 obiettivi prioritari:

1. fornire indicazioni sulla **economicità e convenienza dei diversi articoli**;
2. contribuire al **controllo di qualità dei fornitori** secondo i requisiti necessari per l'ottenimento della certificazione aziendale.

Le procedure utilizzano numerosi dati presenti all'interno di tutto il sistema informativo: i **prezzi degli articoli** memorizzati nei **listini** dei vari fornitori, i dati relativi agli **ordini di acquisto**, i **valori di carico** dei movimenti di **magazzino**, i **tempi di consegna**, e altri parametri definiti secondo gli standard del Controllo Qualità ISO 9000.

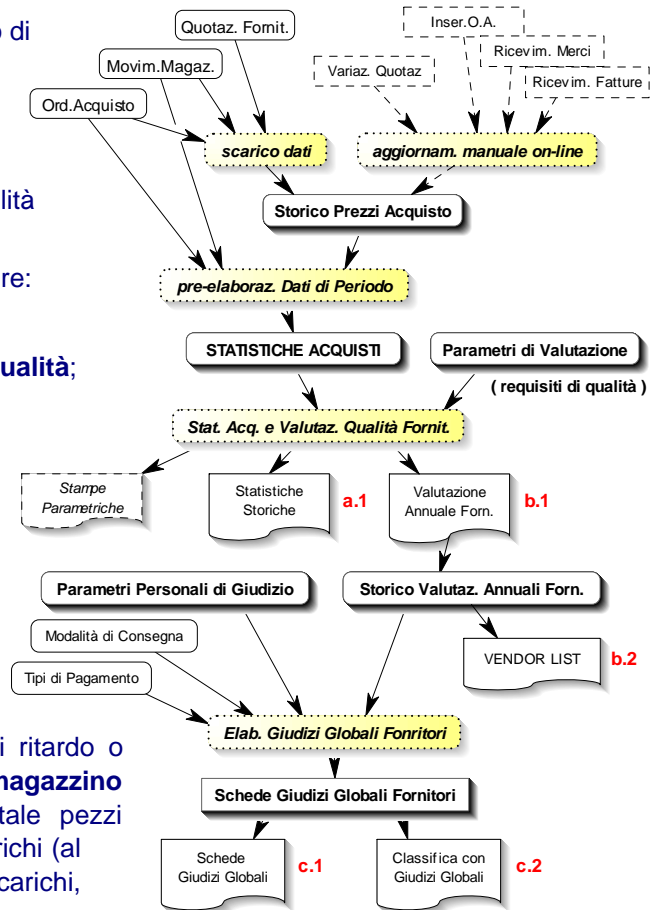
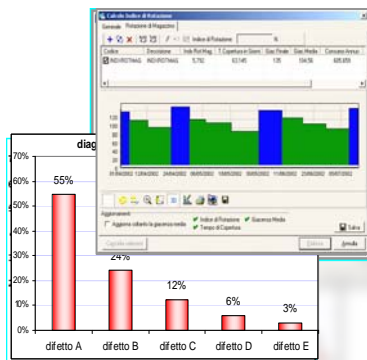
Con elaborazioni molto semplici si possono allora ottenere:

- ✓ a.1 – **report statistici e storici** sugli acquisti;
- ✓ b.1 – valutazioni dei fornitori in base ai **requisiti di qualità**;
- ✓ b.2 – **classifica di qualità** dei fornitori (**vendor list**);
- ✓ c.1 – **schede di valutazione globale** dei fornitori in base a parametri allargati;
- ✓ c.2 – **classifica di valutazione globale** dei fornitori.

In particolare dall'archivio degli **ordini di acquisto** si estraggono, per ogni fornitore e per ogni articolo (o lavorazione o fase), il numero di ordini emessi, il numero di righe d'ordine consegnate, i giorni di consegna richiesta e di consegna effettiva, i giorni di ritardo o anticipo, etc...., mentre dall'archivio dei **movimenti di magazzino** possono essere estratti i seguenti dati: numero totale pezzi acquistati, numero totale pezzi resi, valore totale dei carichi (al netto dei resi), valore massimo e minimo unitario dei carichi, valore più recente e meno recente.

Tutti i dati vengono memorizzati nell'**archivio storico** dei prezzi di acquisto, utilizzato poi per calcolare i **tempi medi di consegna** (consegna richiesta, effettiva, e ritardo consegne), le **% di scarto**, i **valori medi** dei carichi, la **tendenza % di variazione dei valori** di acquisto, la **% di incremento** dei prezzi storici, la % righe d'ordine su cui si è verificato **ritardo** (o anticipo), i **giorni di massimo ritardo**, etc...

Si possono ottenere, per il periodo voluto o per più periodi a confronto, prospetti con i dati globali dei fornitori, oppure con i dati globali di ogni singolo articolo, o prospetti in cui per ogni articolo siano indicati e messi a confronto i dati dei diversi fornitori, e così via...



Le **Valutazioni di Qualità dei Fornitori** sono il risultato di ulteriori elaborazioni che tengono conto in modo "pesato" della qualità prodotti, dei tempi di consegna e della stabilità dei prezzi; a questi dati è possibile aggiungere una ulteriore valutazione delle **condizioni di fornitura** (**PAGAMENTO** e **MODALITA' di CONSEGNA**) e **giudizi discrezionali** a cura del responsabile degli acquisti: **IMBALLO**, **CERTIFICAZIONE**, **ASSISTENZA** e **COLLABORAZIONE**, **AFFIDABILITA'**, etc...; il punteggio globale ottenuto da ogni fornitore è utilizzato per redigere la Classifica di **VALUTAZIONE GLOBALE** dei **FORNITORI**.